



OÙ SE RAFRAÎCHIR À DIJON ?

dijon.fr | metropole-dijon.fr



DISPOSITIF CANICULE INSCRIVEZ-VOUS !

Chaque été, le niveau 3 du plan canicule peut être déclenché en cas de très fortes chaleurs pendant plusieurs jours consécutifs (19°C la nuit et 34°C en journée).

Élaboré par la préfecture, le plan canicule, dont l'objectif est de veiller aux effets sanitaires d'une forte vague de chaleur et de s'assurer du bien-être des plus fragiles, comprend 4 niveaux de vigilance météorologique.

NIVEAU 1
Veille saisonnière
entre le 1^{er} juin et le 31 août
de chaque année.

NIVEAU 2
Veille plus active,
messages de prévention
répétés.

NIVEAU 3
Alerte canicule : des appels
sont passés chaque jour,
jusqu'à la levée du dispositif.

NIVEAU 4
Alerte maximale.

Les appels ont pour objectif de s'assurer du bien-être des personnes, de les rassurer ou de les écouter. En cas de doute ou d'absence de réponse, un binôme de volontaires se déplace à domicile.

Inscription sur le registre canicule pour les personnes âgées/ isolées de plus de 65 ans et pour les personnes en situation de handicap au - 03 80 74 71 71
- Maisondesseniors@ccas-dijon.fr
- Ou en se rendant à la **Maison des seniors**,
rue Mère Javouhey, du lundi au vendredi,
de 9h à 17h

La fiche d'inscription au registre communal est disponible sur dijon.fr

Vous pouvez également contacter :
- CCAS : cellule.canicule@ccas-dijon.fr - 03 80 44 81 19
- Mairie de Dijon au 03 80 74 51 51, du lundi au vendredi
de 8h à 18h et le samedi matin de 9h à 12h30

- 1

Jardin d'Esterno
- 2

Jardin Sainte-Anne/des Apothicaires
- 3

Parc de l'Arquebuse
- 4

Parc de la Chartreuse
- 5

Parc de la Colombière
- 6

Parc de la Combe à la Serpent
- 7

Parc des Argentières
- 8

Port du Canal
- 9

Promenade du Ruisseau, la coulée verte
- 10

Square des Bénédictins
- 11

Square Jean de Berbisey
- 12

Square des Biletottes
- 13

Square Camille Flammarion
- 14

Square du Chambertin
- 15

Square Charles le Téméraire
- 16

Square Clément Janin
- 17

Square des Coteaux de Giron
- 18

Square Chevreul
- 19

Square de la Charmette
- 20

Square du Creux d'Enfer
- 21

Square Eugène Spuller
- 22

Square Gaston Roupnel
- 23

Square Général Giraud
- 24

Square Marguerite et Jean Meneveaux
- 25

Square Montchapet
- 26

Square Paul et Henriette Dard
- 27

Square Paul Éluard
- 28

Square du Père de Foucauld
- 29

Square Georges Serraz
- 30

Square Sainte-Chantal
- 31

Square des Saunières
- 32

Square des Valendons
- 33

Square des Violettes
- 34

Square Henri Vallée
- 35

Square Pascal
- 36

Square Remparts de Tivoli
- 37

Square Drapeau
- 38

Square de Bourges
- 39

Square du Château de Larrey
- 40

Square du Parc des sports
- 41

Square du Volnay
- 42

Parc Hyacinthe Vincent
- 43

Combe Persil
- 44

Combe Saint-Joseph

1

Piscine du Carrousel

2

Piscine Fontaine d'Ouche

3

Piscine Grésilles

4

Piscine olympique

5

Piscine de Chenôve

6

Piscine de Chevigny-Saint-Sauveur

- 1

Place de la France libre
- 2

Place Granville
- 3

Parc du Château de Pouilly
- 4

Place des Grésilles
- 5

Auditorium
- 6

Place Darcy
- 7

Place Dupuis
- 8

Place François Rude
- 9

Square Saint-André
- 10

Place Saint-Michel
- 11

Place Wilson
- 12

Place Émile Zola
- 13

Place de la Libération
- 14

Square Carrelet de Loisy
- 15

Jardin des 4 saisons
- 16

Place Emmanuel Adler

1

Lac Kir

1

Musée des Beaux-Arts

2

Musée archéologique

3

Musée d'Art sacré

4

Musée de la Vie bourguignonne

5

Musée Rude

1

Parc Grésilles

1

Jardin japonais

2

Parc de la Toison d'Or

3

Parc Clemenceau

1

Jardin Darcy

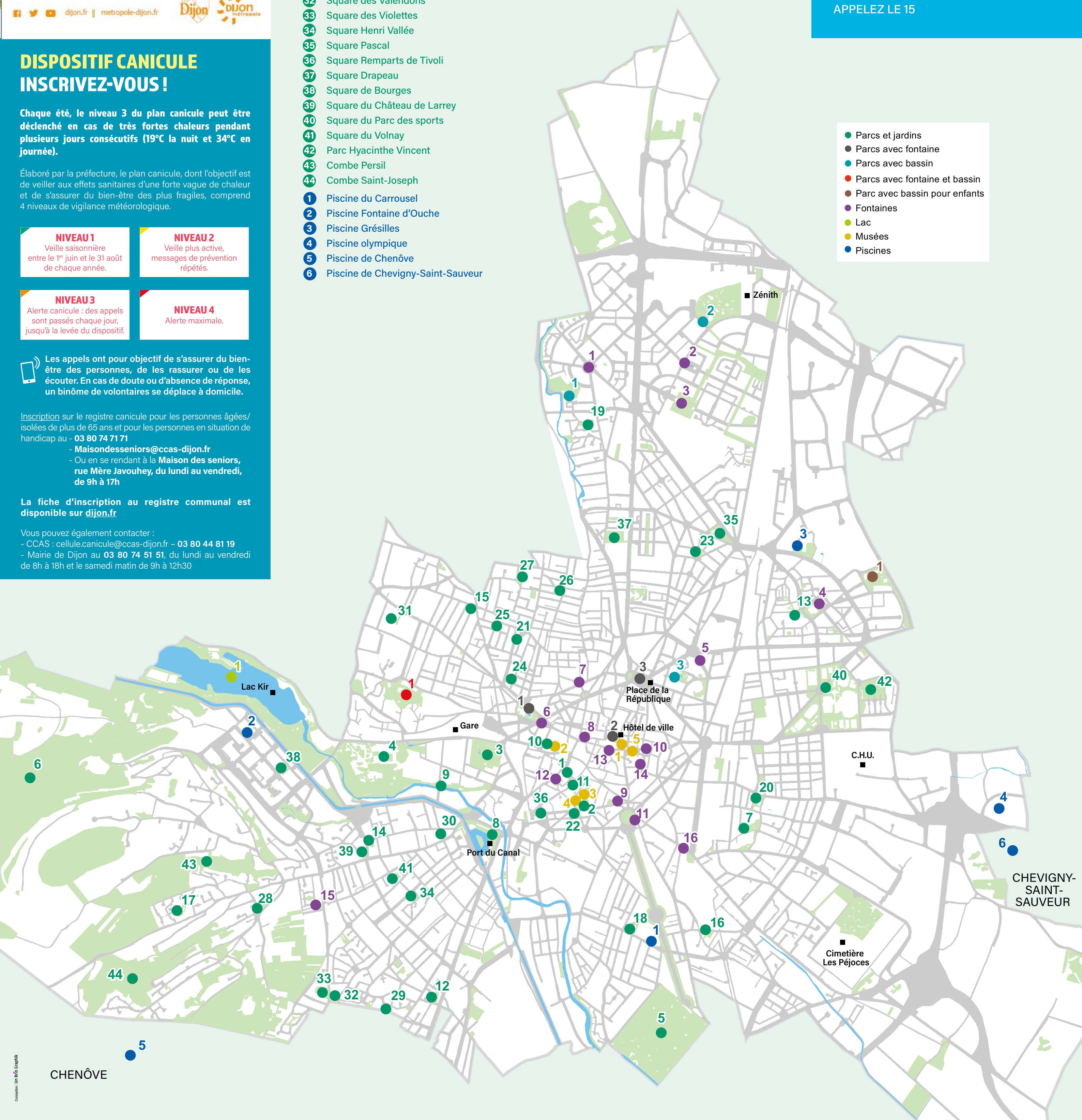
2

Square des Ducs

3

Squares/Place de la République

1

Parc des Carrières Bacquin

LES BONS RÉFLEXES À ADOPTER

- 1 • Boire régulièrement de l'eau même si vous n'en ressentez pas le besoin
- 2 • Mouiller son corps et se ventiler
- 3 • Donner et prendre des nouvelles de ses proches
- 4 • Éviter de boire de l'alcool
- 5 • Éviter les graisses et les sucres
- 6 • Maintenir sa maison au frais : fermer les volets le jour et les ouvrir la nuit pour laisser pénétrer la fraîcheur
- 7 • Manger en quantité suffisante
- 8 • Éviter les efforts physiques
- 9 • Éviter les endroits confinés
- 10 • S'habiller avec des vêtements clairs et légers
- 11 • Porter, à l'extérieur, une casquette ou un chapeau
- 12 • Rechercher les endroits frais et à l'ombre et passer, si possible, du temps dans ces lieux
- 13 • Éviter de sortir aux heures les plus chaudes

QUELS SONT LES SIGNAUX D'ALERTE ?

- 1 • Crampe
- 2 • Fatigue inhabituelle
- 3 • Maux de tête
- 4 • Fièvre > 38° C
- 5 • Vertiges ou nausées
- 6 • Propos incohérents

EN CAS D'URGENCE OU DE MALAISE :
APPELEZ LE 15

OÙ SE RAFRAÎCHIR À DIJON ?



43

LES PARCS ET LES JARDINS

🌿 **LA COMBE SAINT-JOSEPH** / 15, chemin de la Combe Saint-Joseph
Ce parc naturel de 15 hectares permet de découvrir la flore et la faune de la région en se promenant sur des sentiers pédagogiques.

🌿 **JARDIN DARCY** / Place Darcy
De style néo-renaissance, il est organisé autour d'un bassin avec terrasses et jeux de cascades. Il doit son origine au réservoir d'eau conçu par l'ingénieur Henry Darcy. Bancs ombragés, aire de jeux pour les enfants, points d'eau et tables de jeux.

🌿 **JARDIN JAPONAIS** / 2, rue Robert Delaunay
Le jardin japonais invite à la contemplation zen. Bancs ombragés, aire de jeux pour les enfants et point d'eau dans le square jouxtant le jardin, table de pique-nique et table de ping-pong.

🌿 **JARDIN SAINTE-ANNE/APOTHIKAIRES** / 17, rue Sainte-Anne
Composé du cloître, du musée de la Vie bourguignonne et du musée d'Art sacré, il comprend bancs, table de pique-nique...

🌿 **PARC CLEMENCEAU** / 20, rue André Malraux
Aires de jeux pour les enfants et bancs ombragés pour les parents.

🌿 **PARC DE L'ARQUEBUSE** / 1, avenue Albert 1^{er}
5 hectares dédiés à la biodiversité sauvage et cultivée. Il abrite le Jardin des sciences & de la biodiversité, lieu unique en France, composé du musée, du planétarium et du jardin botanique. Bancs ombragés, aire de jeux pour les enfants, pétanque, point glaces et boissons en été.

🌿 **PARC DE LA CHARTREUSE** / 1, boulevard Chanoine Kir
Implanté sur un site labellisé "ÉcoJardin" de 25 hectares dont 15 hectares d'espaces verts, il comprend un sentier botanique pédagogique de 2,6 km et recense 70 arbres les plus représentatifs.

🌿 **PARC DE LA COLOMBIÈRE** / Cours du Général de Gaulle
Superbe jardin à la française, avec 6 000 arbres, doté d'un espace de 33 hectares, à l'écart de l'agitation citadine. Il est labellisé "ÉcoJardin" : kiosque à boissons, glaces, espace animalier, nombreux bancs sur l'allée principale, tables de pique-nique et aire de jeux.

🌿 **PARC DE LA COMBE À LA SERPENT** / Chemin de la Combe-à-la-Serpent
Ce site de 360 hectares classé Parc naturel permet de découvrir un paysage typique de la Bourgogne composé de coteaux secs calcaires, de fonds de vallées frais, de cadolles en pierres sèches. La combe est idéale pour pratiquer des activités sportives. Bancs ombragés, tables de pique-nique et aires de jeux pour les enfants.

🌿 **PARC DE LA COMBE PERSIL** / 29, chemin des Échaillons
Cette agréable promenade dans un espace naturel permet d'observer des cabottes et un ancien puits.

🌿 **PARC DE LA TOISON D'OR** / Boulevard Winston Churchill
Un espace de 13 hectares avec un parcours équilibre "pas à pas", des points d'eau, des bancs ombragés, une aire de jeux pour les enfants, des tables de pique-nique ainsi qu'un terrain de boules, un parc animalier et un plan d'eau avec poissons.

Retrouvez d'autres squares sur la carte au dos de ce document et sur dijon.fr



4

LES MUSÉES MUNICIPAUX

▲ **MUSÉE DES BEAUX-ARTS** / Un musée dans un palais
Palais des ducs et des États de Bourgogne / 03 80 74 52 09
dmp@ville-dijon.fr

Le musée des Beaux-Arts de Dijon occupe depuis 1799 le somptueux palais des ducs et des États de Bourgogne. Ouvert sur la ville, organisé autour de la cour de Bar, il présente un parcours au sein duquel se répondent les œuvres et le bâtiment.
Avec plus de 2 000 ans d'art et d'histoire, à travers 50 salles dédiées aux collections, le musée propose un patrimoine d'exception à la portée de tous les visiteurs.
Grâce aux outils numériques d'aide à la visite, entrez dans un musée du XXI^e siècle où les technologies d'aujourd'hui dialoguent avec les œuvres du passé.

▲ **MUSÉE ARCHÉOLOGIQUE** / Un musée dans une abbaye
5, rue du docteur Maret / 03 80 48 83 70 / museearchéologique@ville-dijon.fr
L'histoire des collections du musée archéologique commence dès la fin du XVIII^e siècle à l'initiative d'érudits et de sociétés savantes. Après leurs installations successives dans deux espaces dijonnais, les collections seront finalement mises en place dans l'aile principale de l'ancienne abbaye Saint-Bénigne.

🌿 **PARC DES ARGENTIÈRES** / 8, rue Charles Royer
De nombreuses attractions pour tous : un terrain de sport, un espace pour les tout-petits, un jardin associatif, un enclos animalier, un sous-bois mais aussi des points d'eau, des bancs ombragés, des tables de pique-nique.

🌿 **PARC DES CARRIÈRES BACQUIN** / 19, boulevard de l'Ouest
Un espace de plus de 50 000 m² proche du centre-ville qui offre des points d'eau, des bancs ombragés et des aires de jeux pour les enfants.

🌿 **PARC GRÉSILLES** / Rue Castelnau
Ce parc arboré de plus de 29 000 m² est doté de jeux, d'un terrain multisports, d'un bassin avec jeux d'eau pour enfants et une île au centre. Sans oublier ses bancs ombragés.

🌿 **PARC HYACINTHE VINCENT** / Rue Ernest Bouteiller
Ici, la nature omniprésente invite aux balades à l'ombre des platanes et des frênes.

🌿 **PORT DU CANAL** / Quai Nicolas Rolin
Cet ancien port de commerce se compose aujourd'hui d'un port de plaisance et d'un vaste jardin. Bancs, tables de pique-nique, aire de jeux ombragée pour les enfants et collection de canards en liberté.

🌿 **PROMENADE DU RUISSEAU, LA COULÉE VERTE** / 32, rue Hoche
Espace calme de 26 000 m² et de 2,5 kilomètres le long d'une rivière avec 1 200 m² de projet de jardins partagés. Profitez de ses bancs ombragés, de ses tables de pique-nique et de son aire de jeux pour les enfants.

🌿 **SQUARE DES BÉNÉDICTINS** / 5, rue du Docteur Maret
Situé à proximité de la cathédrale Saint-Bénigne et du musée archéologique, vous pourrez vous rafraîchir dans ce square : bancs ombragés et points d'eau à votre disposition au musée archéologique.

🌿 **SQUARE JEAN DE BERBISEY** / 28, rue Sainte-Anne
Square avec bancs ombragés.

🌿 **SQUARE DE LA RÉPUBLIQUE** / 12, place de la République
Bancs ombragés dans cette vaste place dominée par la statue réalisée en hommage à François Sadi-Carnot.

Horaires d'ouverture habituels
Les parcs et jardins sont accessibles de 7h30 à la tombée de la nuit (environ 22h).

À noter
La ville de Dijon a décidé, en période de fortes chaleurs, de prolonger jusqu'à minuit les horaires d'ouverture de certains parcs et jardins, notamment ceux dotés de points d'eau.



Avec une moyenne de 3,93 m² de parcs pour 10 habitants, **Dijon est la ville la plus verte de France !**
Source : Holidu, site de locations de vacances

DIJON, FINALISTE CAPITALE VERTE EUROPÉENNE
Pour faire gagner Dijon, rendez-vous sur : dijon-capitaleverte.eu

LE LAC KIR

Le lac Kir, qui porte le nom de son créateur, est un lac artificiel entouré de 30 hectares d'espaces verts. Traversé d'ouest en est par les eaux de l'Ouche, il est le seul plan d'eau à Dijon.

Il constitue aujourd'hui un espace de loisirs avec la base nautique et les courts de tennis et propose de nombreuses activités liées au plan d'eau ou à ses abords boisés, sillonnés de chemins de randonnée et de pistes cyclables.

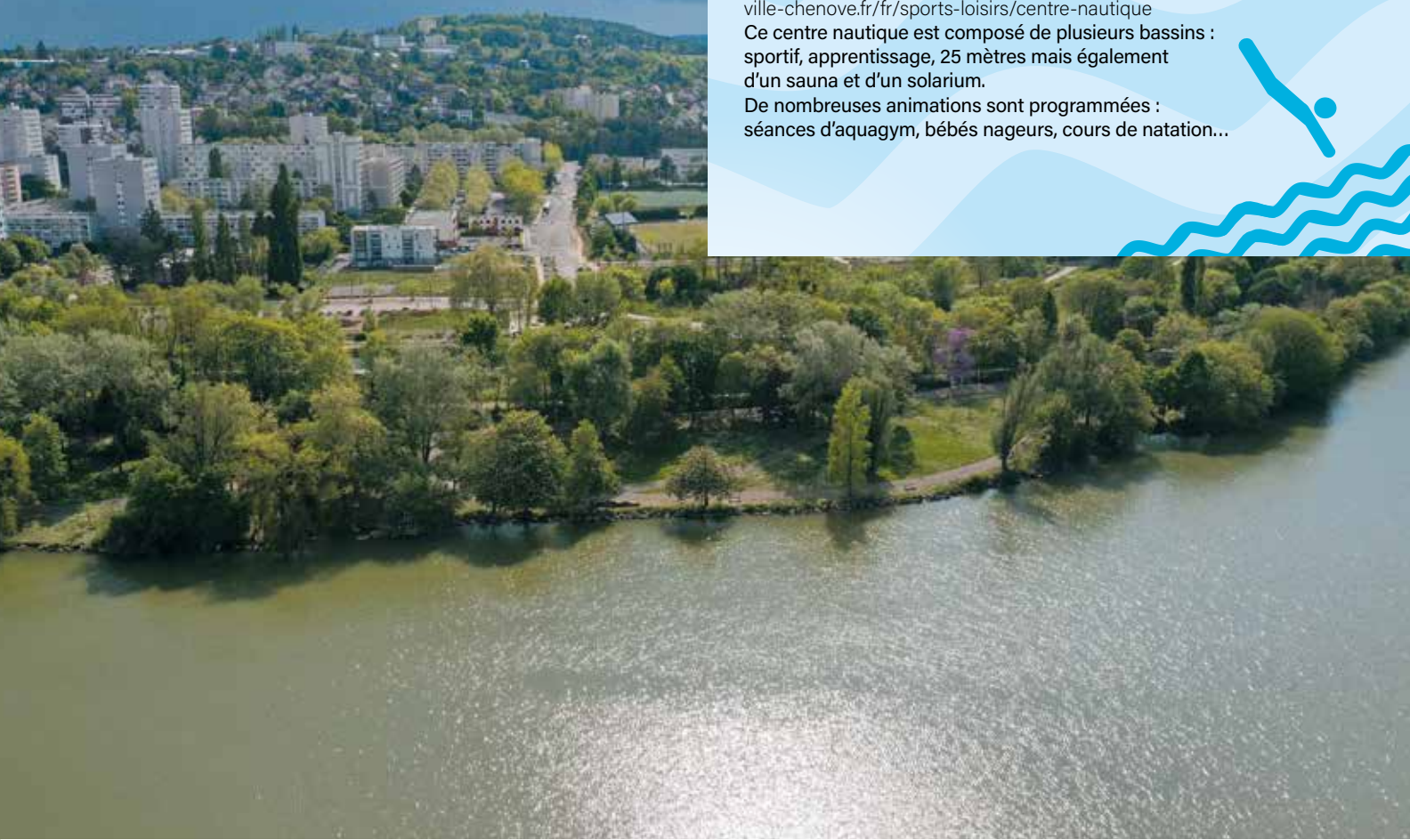
La baignade est autorisée sur l'ensemble des 3 000 m² de plage qui est surveillée lors des éditions de *Dijon plage*. La rive droite du lac accueille la base nautique municipale de Dijon. Elle propose de nombreuses activités sportives, de découverte comme de compétition : le canoë-kayak, l'aviron ou la voile sur le lac. Cette base dispose également de courts de tennis. La rive gauche accueille un parcours de minigolf ainsi que des terrains de volley-ball.

Le lac est entouré de chemins de promenade agrémentés de bancs publics et de snack-bars ainsi que de quelques jeux pour enfants. Un parcours de santé borde également le lac.

Il est également proche du canal de Bourgogne et de son port de plaisance ainsi que du centre-ville de Dijon.

Le lac témoigne d'une grande diversité en matière d'essences forestières. On y retrouve notamment de nombreuses variétés de peupliers et de saules.

Le lac Kir et la promenade de l'Ouche sont labellisés "Écojardin". Cette distinction récompense la gestion écologique des parcs et des jardins.



5



LES PISCINES DE LA MÉTROPOLE

~ **CARROUSEL** / 2, cours du Parc / 03 80 48 88 02 / dijon.fr
Entièrement reconstruite, la nouvelle piscine du Carrousel permet aux habitants de la métropole de profiter d'un centre aquatique public, où natation, forme et détente ont toute leur place. La piscine abrite trois bassins, un espace forme, un bassin nordique extérieur de 50 mètres, accessible toute l'année, un pentaglis... Des cours de natation et des séances d'aqua-fitness sont proposés aux nageurs.

~ **PISCINE GRÉSILLES** / 1, rue Marius Chanteur / 03 80 48 88 00 / dijon.fr
L'établissement a fait peau neuve en février 2020. Située à proximité du gymnase Épirey et de Cime Altitude 245, la piscine Grésilles est équipée de 2 bassins de natation accessibles aux personnes à mobilité réduite. Elle propose diverses activités aquatiques comme des séances d'aquabike.

~ **FONTAINE D'OUCHE** / Allée de Ribeauvillé / 03 80 48 88 01 / dijon.fr
L'établissement est composé de 2 bassins de natation chauffés. Des activités aquatiques sont programmées toute l'année comme des cours de natation.

~ **PISCINE OLYMPIQUE** / 12, rue Alain Bombard / 03 80 27 04 60
piscineolympique-dijon.fr
Cette piscine accueille les sportifs de haut niveau comme les petits baigneurs. Battez vos records dans le bassin olympique, nagez et jouez dans le bassin de 25 mètres et dans le bassin ludique, découvrez les profondeurs dans les fosses de plongée ou rafraîchissez-vous le temps d'un après-midi. Pour se relaxer après l'effort, faites une pause far niente sur les pelouses ou dans l'espace bien-être.

~ **PISCINE DE CHEVIGNY-SAINT-SAUVEUR** / 1, place Pierre de Coubertin 03 80 43 60 41 / chevigny-saint-sauveur/piscine-municipale
Elle est équipée d'un bassin d'apprentissage de 12,50 mètres, d'une pataugeoire et d'un bassin extérieur de 25 mètres. C'est l'endroit idéal pour faire quelques longueurs, pour améliorer ses techniques de nage et pour se baigner entre amis ou en famille. Cette piscine dispense plusieurs activités aquatiques : leçons de natation, d'aquagym et des séances de bébés nageurs.

~ **PISCINE DE CHENÔVE** / 30B, rue Ernest Renan / 03 80 51 55 06
ville-chenove.fr/fr/sports-loisirs/centre-nautique
Ce centre nautique est composé de plusieurs bassins : sportif, apprentissage, 25 mètres mais également d'un sauna et d'un solarium. De nombreuses animations sont programmées : séances d'aquagym, bébés nageurs, cours de natation...



LES BASSINS

🌿 **JARDIN JAPONAIS** / Quartier Varennes-Toison d'Or-Joffre.
Il dispose d'un volume d'eau de 550 m³. Une cascade anime le plan d'eau.

🌿 **PARC DE LA TOISON D'OR** / Quartier Varennes-Toison d'Or-Joffre.
C'est le plus gros bassin de la ville avec 7 000 m³ d'eau pour une surface d'un hectare.

🌿 **JARDIN CLEMENCEAU** / Quartier Maladière-Drapeau-Clemenceau
Situé dans le square, il contient un volume d'eau de 200 m³.

🌿 **PARC DES CARRIÈRES BACQUIN** / Quartier Montchapet
Ce petit bassin d'agrément, situé dans le parc, dispose d'un volume d'eau de 7 m³.

ATTENTION
Les bassins sont des lieux de rafraîchissement et non pas des lieux de baignade aménagée et surveillée. La ville de Dijon ne saurait être tenue responsable en cas d'accident dû au comportement des personnes qui les fréquentent.



BASSIN POUR ENFANTS

🌿 **PLACE DES GRÉSILLES** / Quartier Grésilles
D'une surface de 650 m², situé dans le parc Grésilles, il dispose d'un ensemble de 9 jeux d'eau pilotés par automate qui s'active via un contacteur au sol.



LES FONTAINES

Les fontaines sont des lieux qui permettent de se rafraîchir. Il en existe plusieurs dans la ville.

:: **PLACE DE LA FRANCE LIBRE**
Quartier Varennes-Toison d'Or-Joffre

:: **PLACE GRANVILLE**
Quartier Varennes-Toison d'Or-Joffre

:: **PARC DU CHÂTEAU DE POUILLY**
Quartier Varennes-Toison d'Or-Joffre

:: **PLACE DES GRÉSILLES**
Quartier Grésilles

:: **AUDITORIUM**
Quartier Maladière-Drapeau-Clemenceau

:: **PLACE DARCY**
Quartier Centre-ville

:: **SQUARE DARCY**
Quartier Centre-ville

:: **SQUARE DES DUCS**
Quartier Centre-ville

:: **PLACE DUPUIS**
Quartier Centre-ville

:: **PLACE FRANÇOIS RUDE**
Quartier Centre-ville

:: **SQUARE DE LA RÉPUBLIQUE (QUAI TRAMWAY)**
Quartier Centre-ville

:: **SQUARE SAINT-ANDRÉ**
Quartier Centre-ville

:: **PLACE SAINT-MICHEL**
Quartier Centre-ville

:: **PLACE WILSON**
Quartier Centre-ville

:: **PLACE ÉMILE ZOLA**
Quartier Centre-ville

:: **PLACE DE LA LIBÉRATION**
Quartier Centre-ville

:: **PLACE DE LA RÉPUBLIQUE**
Quartier Centre-ville

:: **SQUARE CARRELET DE LOISY**
Quartier Centre-ville

:: **JARDIN DES 4 SAISONS**
Quartier Bourroches-Port du canal-Valendons-Montagne Sainte-Anne

:: **PARC DES CARRIÈRES BACQUIN**
Quartier Montchapet

:: **JARDIN DE L'ARQUEBUSE**
Quartier Fontaine d'Ouche-Faubourg Raines-Larrey-Motte Giron

:: **JARDIN DE PIERRE**
Quartier Fontaine d'Ouche-Faubourg Raines-Larrey-Motte Giron

:: **PLACE EMMANUEL ADLER**
Quartier Chevreur-Parc



11