

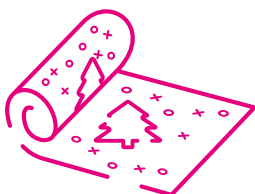
LE PETIT GUIDE DU TRI DES EMBALLAGES DE FÊTES

**Pour un Noël plus responsable,
pensez à trier vos emballages et papiers cadeaux de fêtes !**

En France, on compte environ **20 000 tonnes de papiers-cadeaux consommées chaque année** à la période de Noël.* Près de **50% des Français peuvent aujourd'hui trier tous leurs emballages** sans distinction grâce à la simplification du geste de tri. Pour l'autre moitié des Français, il reste encore quelques informations pratiques à connaître pour avoir le bon geste.

Le papier cadeau

Il se jette avec les
ordures ménagères.



Le film d'emballage cadeau transparent

Il se jette avec les
ordures ménagères.



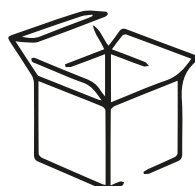
Les emballages en carton avec coque plastique

Bien penser à séparer
l'emballage en carton et la
coque plastique. **La partie
en carton se trie** et la
coque en plastique se jette
avec les ordures
ménagères.



Les boîtes de jouets en carton

Elles se mettent dans le **bac
de tri** après avoir retiré les
liens et les poignées, souvent
en plastique. Pas besoin
d'enlever les fenêtres
plastiques lorsqu'elles sont de
petite taille, elles ne gênent pas
le procédé de recyclage du
carton.



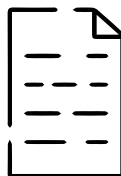
Le ruban d'emballage

S'il est en papier (le plus
classique, « à friser »), en
tissu, avec des fils métalliques
ou en plastique, il se jette avec
les **ordures ménagères.**
On peut aussi le garder et le
**réutiliser pour ses prochains
emballages cadeaux !**



Les tickets de jeu à gratter

Comme le papier, ils **se trient**
et **se recyclent.**



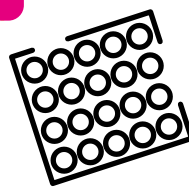
Les serviettes en papier

Comme tous les papiers «
d'hygiène »,
(mouchoirs, essui-tout...)
elles se jettent avec les
ordures ménagères.



Le papier bulle

Il se jette avec les **ordures
ménagères.**



L'emballage de saumon fumé

Le socle en carton (doré ou
argenté) se dépose dans le
bac de tri. Le **film plastique**
et la **feuille intercalaire**
entre les tranches en
plastique se jettent avec
les ordures ménagères.



ET LE VERRE DANS TOUT ÇA ?

Tous les emballages en verre se
recyclent, bien entendu les bouteilles
notamment de champagne
emblématiques de la période de Noël,
et aussi tous les bocaux, pots, flacons.
A déposer dans les points d'apport ou
bulles à verre.



QUANT AU SAPIN...

Il se recycle (penser à
la collecte en porte-à-
porte) ou se dépose en
déchetterie.

